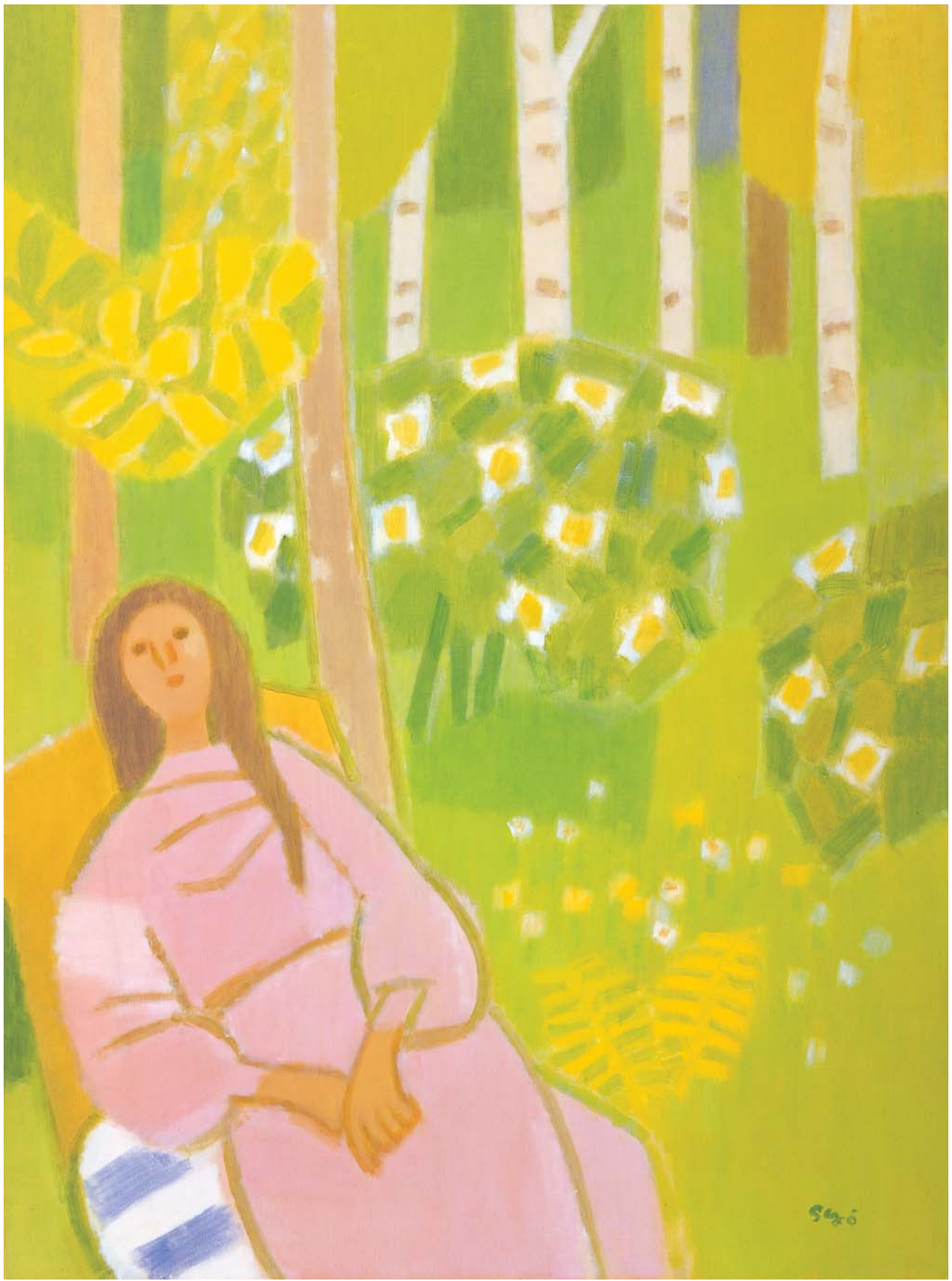


中尾 彰

— 津和野・東京・蓼科 —

展



「庭前にて」 1980 油彩・カンヴァス 島根県立美術館

N A K A O S H O

2009年7月24日(金) — 8月23日(日)

開館時間：10:00-18:00(7月24日は10:30から開展式を開催し、終了後に開場) 休館日：毎週火曜日

茅野市美術館 [茅野市民館内・JR茅野駅東口直結]

Chino City
Museum
of Art

■観覧料＝一般500円(300円)、高校生以下は無料

※()は前売・20名以上の団体料金 ※障害者手帳、療育手帳をお持ちの方と付添の方1名は無料 ※前売券は茅野市民館事務窓口、ローソン各店(Lコード35574)、近隣プレイガイドにてお求めになれます。

■主催：茅野市美術館 ■後援：長野県、長野県教育委員会、茅野市、茅野市教育委員会、岡谷市教育委員会、諏訪市教育委員会、下諏訪町教育委員会、富士見町教育委員会、原村教育委員会、諏訪教育会、信州美術会、茅野市美術協会、岡谷市美術会、諏訪市美術会、下諏訪美術会、富士見町美術会、信濃毎日新聞社、長野日報社、市民新聞グループ、長野朝日放送、エルシーブイ株式会社、月刊ふらざ、JR東日本 長野支社、諏訪地方観光連盟、信州諏訪農業協同組合

中尾 彰 —津和野・東京・蓼科— 展

1904年(明治37)に津和野で生まれた中尾彰(なかお・しょう、1904-1994)は、独学で絵を学び、10代は満州で過ごします。1931年(昭和6)の第1回独立美術展入選以来、独立美術協会を中心に油彩画を発表し、1949年(昭和24)には同協会会員に、また1992年(平成4)には同協会会員功労賞を受賞しています。初期の暗い色調の作品から、青や緑などの優しい色彩で形態を単純化した作風へ、また草木と人物を組み合わせたパステル調の叙情的な作風へと展開しました。

このような画家としての活動の一方で、1935年頃から文芸同人誌「日曆」

に参加して詩文を発表。また1941年(昭和16)から子供のための美術運動を展開し、児童出版物に執筆するとともに教科書や新聞の挿絵などを多数手がけました。しかし、戦中はもとより戦後も火災によって多数の作品が失われており、これまでその画業はあまり取り上げられることがありませんでした。この間、1933年(昭和8)には東京都中野区江古田(現在練馬区)に転居し、1953年(昭和28)には長野県茅野市の蓼科高原にアトリエを建て、以後一年の半分近くを過ごしています。

今回の展覧会では、中尾彰にゆかりの深い島根県立石見美術館・練馬区立美術館・茅野市美術館の共同企画により、油彩画約60点を中心に、絵本・童画などをまじえて、画家としての生涯を振り返り、その全貌に迫りたいと思います。



「ロシア婦人の顔」 1932 油彩・カンヴァス 島根県立美術館



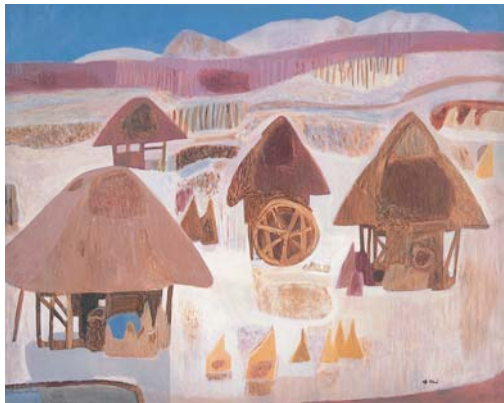
「残塁(旧満州)」 1931 油彩・カンヴァス 島根県立美術館



「窓 A」 1936 油彩・カンヴァス 練馬区立美術館



「寺院」 1940 油彩・カンヴァス 練馬区立美術館



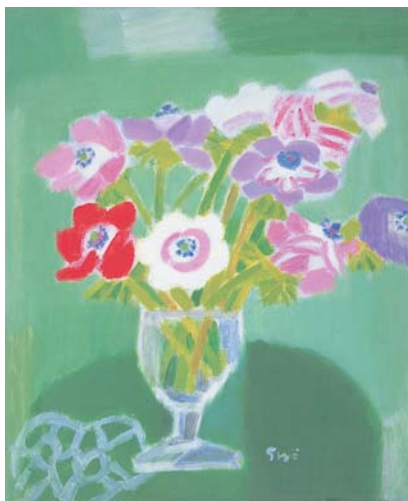
「はんや風景」 1942 油彩・カンヴァス 茅野市美術館



「勤労奉仕」 1944 油彩・カンヴァス 茅野市立北山小学校



「東京郊外」 1935頃 油彩・カンヴァス 茅野市美術館



「アネモネ」 1936頃 油彩・カンヴァス 茅野市美術館

茅野市美術館 地域をみつめるプロジェクト 中尾彰—津和野・東京・蓼科—展 関連イベント

■美術を語る「中尾彰」

7月25日④ 14:00- 茅野市民館アトリエ
ゲスト:

横山勝彦(長野県信濃美術館 副館長)

真住貴子(島根県立石見美術館 学芸グループ課長)

入場無料(事前申込不要)

3館の共同巡回展開催に関連し、関係学芸員と当館学芸員が「中尾彰」について語ります。

■みんなで話そう作品鑑賞会

7月26日⑩ 14:00-、8月23日⑩ 14:00-

ナビゲーター:茅野市美術館 学芸員
茅野市美術館 参加無料(要展覧会チケット)

■親子のための作品鑑賞会

7月30日④ 14:00- 茅野市美術館

ナビゲーター:茅野市美術館 学芸員

参加無料(保護者の方1名は無料)

※対象は小中学生とその保護者です。参加ご希望の方は会場入口に13:55までにお集りください。

■朗読会「中尾彰・蓼科の花束」

8月9日⑩ 14:00- 茅野市美術館

朗読:遠藤良子(女優・黒テント)

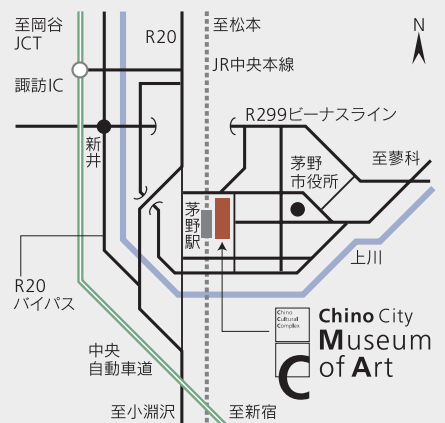
観覧無料(要展覧会チケット)

■講座「諏訪の民家の特徴と謎」

8月22日⑩ 14:00- 茅野市民館アトリエ

講師:藤森照信(建築史家・建築家・東京大学教授)

入場無料(事前申込不要)



- JR中央線・茅野駅下車、東口直結
- 中央自動車道・諏訪I.C.より車で約12分

茅野市美術館

(茅野市民館内)

〒391-0005 長野県茅野市仲町1番22号
TEL.0266-82-8222 FAX.0266-82-8223
<http://www2.chinoshi.net/shiminkan/>