

令和6年度  
茅野市美術館 常設展  
第4期収蔵作品展

# す れ か た

## — それぞれの視点



武居大明《房子像(洛後)》1955年

2025.1.13[月・祝]-3.30[日]  
茅野市美術館 常設展示室

■開館時間-9:00-19:00 ■観覧料-無料

■休館日-毎週火曜日(ただし火曜日が祝日の場合は、その直後の休みでない日)

### きてみて! おしゃべりアート

ガイドとお話をしながら、収蔵作品を鑑賞します。

- 2月22日[土]11:00-(事前申込不要・無料)
- ガイド/茅野市美術館サポーター、学芸員
- 会場/茅野市美術館常設展示室

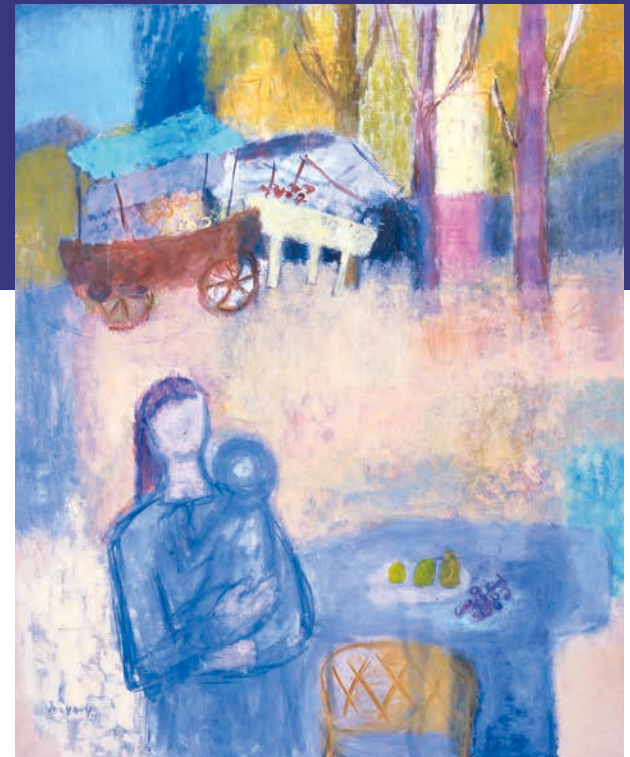
### 学芸員によるギャラリートーク

- 3月1日[土]11:00-(事前申込不要・無料)
- 会場/茅野市美術館常設展示室

武居大明(日本画家 1901-1984)  
飯田実雄(洋画家 1905-1968)  
秋元清弘(洋画家 1922-1995)  
吉浦摩耶(洋画家 1922-2011)  
松樹路人(洋画家 1927-2017)  
工藤和男(洋画家 1933-)  
中澤優子(洋画家 1938-)  
前島豊行(洋画家 1940-)  
藤井浩佑(彫刻家 1882-1958)  
武井直也(彫刻家 1893-1940)  
矢崎虎夫(彫刻家 1904-1988)  
立川義明(彫刻家 1918-2017)  
細川宗英(彫刻家 1930-1994)  
瀬戸剛(彫刻家 1945-2020)  
藤森民雄(彫刻家 1954-)



細川宗英  
《王と王妃 S No.1》1974年



吉浦摩耶《公園》

Chino Cultural Complex  
**Chino City  
Museum  
of Art**

●主催・お問い合わせ

茅野市美術館 (茅野市民館内)

Tel.0266-82-8222 Fax.0266-82-8223

〒391-0002 長野県茅野市塚原一丁目1番1号

■JR中央本線 茅野駅下車、東口直結