

# それぞれの 出会い

地域にゆかりのある作家の作品を  
収集・展示する茅野市美術館。  
2020年で開館40周年を迎えます。  
第1期収蔵作品展では、これまで  
当館の企画展にて特集してきた  
8人の画家の作品を取り上げます。  
茅野市で生まれ育った者、  
教員として過ごした者、蓼科高原を  
愛し滞在した者など、  
この地域との出会いは様々です。  
本展を通して、それぞれの  
地域との「出会い」をみつめます。



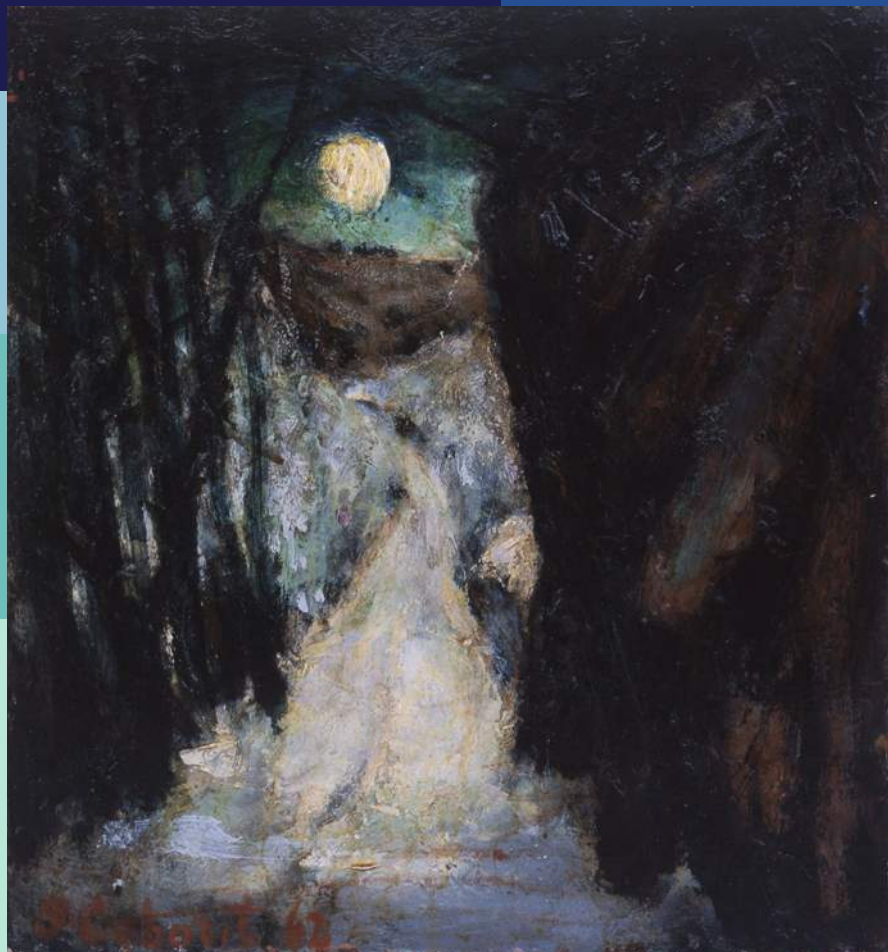
矢崎博信《街角(彼の地には水害のあった日)》1935年

2020.4月12[日]-7月6[月]

茅野市美術館 常設展示室

■開館時間=10:00-18:00 ■観覧料=無料

■休館日=毎週火曜日(ただし火曜日が祝日の場合は、その直後の休みな日)  
新型コロナウイルス感染症の影響により、変更等が生じる場合がございます。



小堀四郎《蓼科(月明かり)》1962年

小堀四郎(1902-1998)

篠原昭登(1927-)

田村一男(1904-1997)

中尾彰(1904-1994)

松樹路人(1927-2017)

宮芳平(1893-1971)

矢崎博信(1914-1944)

矢崎牧廣(1905-1983)

Chino City  
Museum  
of Art  
あなたにつなぐ  
あなたからつながる

●主催・お問い合わせ

茅野市美術館 (茅野市民館内)

Tel. 0266-82-8222

〒391-0002 長野県茅野市塚原一丁目1番1号

■JR中央本線 茅野駅下車、東口直結