



16



17 ©Cozue Takagi  
Courtesy of TARO NASU



18



19



20



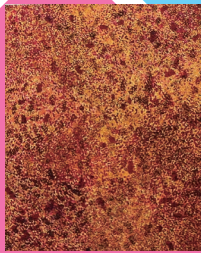
1



2



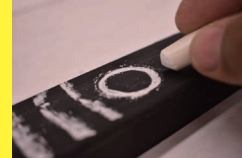
11



12



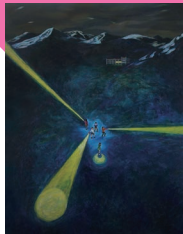
3



4



5



13



14



15



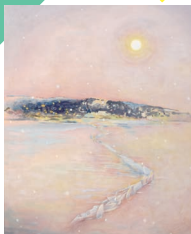
6



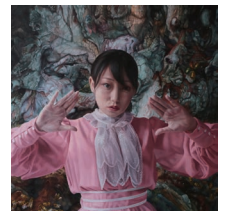
7



8



9



10

# SHINBIS シンビズム記

# 20人の作家たち

信州ミュージアム・ネットワークが選んだ

2018.12.1 SAT — 12.24 祝 MON 入場無料 ※駐車場等については直接各会場へお問い合わせください。

シンビズム

検索



## 丸山晚霞記念館 (東御市)

長野県東御市常田505-1 電話0268-62-3700  
9:00-17:00/無休

上田謙二(ミクストメディア)/越ちひろ(絵画)/西澤千晴(絵画)  
Yoshimi Hayashi(インスタレーション)/山上渡(絵画、立体インスタレーション)

## 辰野美術館 (辰野町)

長野県上伊那郡辰野町樋口2407-1 電話0266-43-0753  
9:00-17:00/月曜(祝日除く)・祝日の翌日、冬期休

伊藤純代(彫刻)/伊藤三園(切り絵)/カミジヨウミカ(絵画、ミクストメディア)  
源馬菜穂(絵画)/平林孝央(油彩画)

## 安曇野市豊科近代美術館 (安曇野市)

長野県安曇野市豊科5609-3 電話0263-73-5638  
9:00-17:00/月曜(祝日除く)・祝日の翌日休

OZ-尾頭-山口佳祐(絵画、パフォーマンス)/末永恵理(油彩)  
橋口優(油彩画、イラスト、羊毛フェルト作品)/橋本遥(漆芸)/山内悠(写真)

## 須坂版画美術館 (須坂市)

長野県須坂市大字野辺1386-8(須坂アートパーク内) 電話026-248-6633  
9:00-17:00/水曜休(祝日除く)

齋藤春佳(油画、インスタレーション)/高木こずえ(写真)/中村眞美子(版画)  
藤野貴則(陶芸)/山上晃葉(ソフ・スカルプチュア、ペインティング)

[イベント] 各会場のイベント等の詳細はシンビズムサイトにてご紹介しています。 <http://shinbism.shinshu-to-asobo.net/>

■作家、監督、学芸員によるギャラリートーク(13:30~)

12月1日(日) 安曇野市豊科近代美術館 / 12月2日(回) 須坂版画美術館 / 12月8日(日) 丸山晚霞記念館 / 12月15日(日) 辰野美術館

■WEB限定 オーディエンス賞 ■4会場スタンプラリー特典

問い合わせ=(一財)長野県文化振興事業団(芸術文化推進室、信州ミュージアム・ネットワーク事業推進室) 電話0263-34-7100(キッセイ文化ホール内) shinbism@shinshu-to-asobo.net

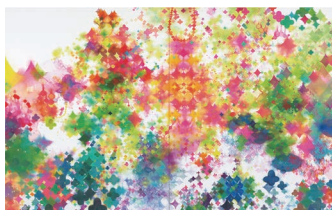
(一財)長野県文化振興事業団・長野県では、県内の公立、私立施設やフリーの様々なキャリアの学芸員共同企画による展覧会の第二弾「シンビズム2」を開催いたします。展覧会名の「シンビズム」は、「信州の美術の主義」を表しますが、ほかに新しい美術、真の美術、親しい美術などの意味を込めています。市民と作家、作品をつなぐ学芸員の意識共有や資質の向上を図り、県内ミュージアムのネットワーク化を促進することで、作家への全体的な支援や、市民のみならずへのより多彩で豊かな情報提供をめざしています。



## 丸山晚霞記念館(東御市)



①上田謙二 うえだ けんじ  
《Hello》2017年



②越ちひろ こしちひろ  
《run after a shadow》2017年  
photo by Norihiro Ueno



③西澤千晴 にしざわ ちはる  
《Green fields》2013年



④Yoshimi Hayashi はやし よしみ  
《Burned map》2018年



⑤山上渡 やまかみ わたる  
《セカイノセカイ、夜明けとマレイト》  
2016年

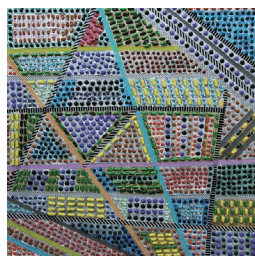
## 辰野美術館(辰野町)



⑥伊藤純代 いとう すみよ  
《おまごと》2011年



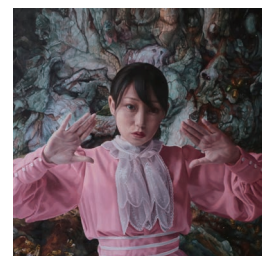
⑦伊藤三圓 いとう みその  
《inko》2017年



⑧カミジョウミカ かみじょう みか  
《血液にズバリ》2015年



⑨源馬菜穂 げんま なほ  
《冬の諏訪湖、朝焼け》2016年

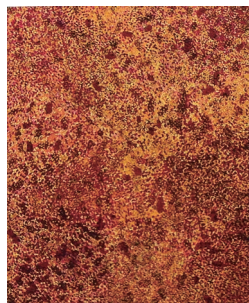


⑩平林孝央 ひらばやし たかひろ  
《その少女は魔法少女のようにみえる  
かもしれない。でも騙されちゃいけない。  
その少女は本当に魔法少女なんだ。》  
2017年

## 安曇野市豊科近代美術館(安曇野市)



⑪OZ-尾頭-山口佳祐  
おず やまぐち けいすけ  
《擬音態画伝 そより》2017年



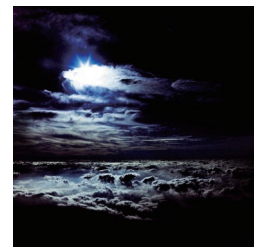
⑫末永恵理 すえなが えり  
《20160401》2016年



⑬橋口優 はしぐち ゆう  
《はじまりの合図〜四賀小編〜》  
2017年

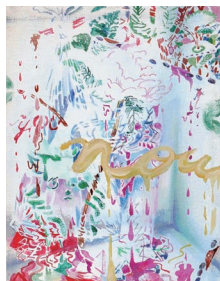


⑭橋本遥 はしもと はるか  
《椿の箔漕》2017

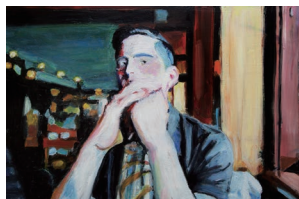


⑮山内悠 やまうち ゆう  
《夜明け》2010年

## 須坂版画美術館(須坂市)



⑯齋藤春佳 さいとう はるか  
《あなたが今これを見ているということは…》2017年



⑰高木こずえ たかぎ こずえ  
《プレリュード》2018年より  
©Cozue Takagi  
Courtesy of TARO NASU



⑱中村真美子 なかむら まみこ  
《ユキノカゼ・8》2017年



⑲藤野貴則 ふじの たかひろ  
《一輪押し》2016年



⑳山上晃葉 やまかみ あきは  
《Cycle\_S》2016年

### WEB限定 オーディエンス賞 ■4会場スタンプラリー特典

主催＝(一財)長野県文化振興事業団・長野県 共催＝信濃毎日新聞社、東御市、辰野町、辰野町教育委員会、安曇野市、安曇野市教育委員会、須坂市、須坂市教育委員会 後援＝長野県教育委員会、東御市教育委員会、佐久市、佐久市教育委員会、上田市、上田市教育委員会、小海町、小海町教育委員会、軽井沢町、軽井沢町教育委員会、諏訪市、諏訪市教育委員会、茅野市、茅野市教育委員会、伊那市、伊那市教育委員会、原村、原村教育委員会、松本市、松本市教育委員会、木曾町、木曾町教育委員会、(一社)木曾人、中野市、中野市教育委員会、山ノ内町、山ノ内町教育委員会、小布施町、小布施町教育委員会、(公財)八十二文化財団、NHK長野放送局、SBC信越放送、NBS長野放送、TSBテレビ信州、abn長野朝日放送、朝日新聞長野総局、中日新聞社、毎日新聞長野支局、読売新聞長野支局、産経新聞長野支局、日本経済新聞社長野支局、(株)まちなみカントリープレス 全体監修＝本江邦夫(長野県芸術監督、多摩美術大学教授) アドバイザー＝石川利江(ISHIKAWA地域文化企画室代表) 企画・構成＝信州ミュージアム・ネットワーク「シンビズム」展ワーキンググループ＝中嶋美(小海町高原美術館)、工藤美幸(佐久市)、佐藤聡史(東御市企画部文化振興室・丸山晚霞記念館)、小笠原正(上田市立美術館)、加藤泰子(心の花美術館 in 上田)、丸山綾(諏訪市美術館)、矢ヶ崎結花、前田忠史(茅野市美術館)、赤羽義洋(辰野美術館)、長田絵美、武井文一(信州高遠美術館)、長尾小百合、武井敏(公財)碓山美術館)、大竹永明(松本市教育委員会)、三澤新弥(安曇野市教育委員会)、塩原理絵子(安曇野市豊科近代美術館)、藤塚麻奈美(松本市梓川アカデミア館)、伊藤幸穂(木曾町教育委員会)、綿貫薫(中野市立博物館)、宮下真美(おぶせミュージアム・中島千波館)、梨本有見(須坂版画美術館)、田中新十郎(田中本家博物館)、阿部澄夫((一社)一本木公園バラの会 信州中野銅石版画ミュージアム)、鈴木一史(山ノ内町立志賀高原ロマン美術館)、伊藤羊子((一財)長野県文化振興事業団) 事務局＝(一財)長野県文化振興事業団(芸術文化推進室、信州ミュージアム・ネットワーク事業推進室)

\*掲載作品は出品作品と必ずしも一致しません。