

SHINBIS シンビズム 20人の作家たち

信州ミュージアム・ネットワークが選んだ



2018.2.24 SAT — 3.18 SUN 入場無料

※駐車場等については直接各会場へお問い合わせください。

丸山晚霞記念館(東御市)

〒389-0515 長野県東御市常田505-1
電話0268-62-3700
9:00-17:00/無休

- 小林冴子(油画等)
- 新海誠(アニメーション)
- 深沢尚宏(絵画、グラフィックス)
- サム・プリチャード(写真)
- 森泉智哉(テンペラ)

諏訪市美術館

〒392-0027 長野県諏訪市湖岸通り4-1-14
電話0266-52-1217
9:00-17:00/月曜と祝日の翌日休

- 阿部祐己(写真)
- 高橋広平(写真)
- 常田泰由(版画)
- 中村恭子(日本画)
- 藤沢まゆ(染色)

御料館(木曾町)

〒397-0001 長野県木曾郡木曾町福島5471-1
電話0264-23-2033
10:00-17:00/月曜と祝日の翌日休

- 小野寺英克(彫刻)
- 角居康宏(金属造形)
- 瀬尾誠(漆芸)
- 千田泰広(インスタレーション)
- 矢島史織(日本画)

信州新町美術館(長野市)

〒381-2404 長野県長野市信州新町上条88-3
電話026-262-3500
9:00-16:30/月曜と祝日の翌日休

- 青山由貴枝(銅版画)
- 池田潤(版画 スクリーンプリント)
- 下田ひかり(絵画)
- 鮎万里絵(絵画)
- ナカムラマサ首(ステンドグラス、絵画)

[イベント] 各会場のイベント等の詳細はシンビズムサイトにてご紹介しています。 <http://shinbism.shinshu-to-asobo.net/>

■作家、監督、学芸員によるギャラリートーク(13:30~) 2月25日(日) 丸山晚霞記念館/3月4日(日) 信州新町美術館/3月10日(日) 木曾御料館/3月11日(日) 諏訪市美術館

■WEB限定 オーディエンス賞 ■4会場スタンプラリー特典

問い合わせ=(一財)長野県文化振興事業団(芸術文化推進室、信州ミュージアム・ネットワーク事業推進室)
電話0263-34-7100(キッセイ文化ホール内) shinbism@shinshu-to-asobo.net

シンビズム

検索



(一財)長野県文化振興事業団・長野県では、県内の公立、私立、20施設の様々なキャリアの学芸員 共同企画による、はじめての展覧会を開催いたします。展覧会名の「シンビズム」は、「信州の美術の主義」を表しますが、ほかに新しい美術、真の美術、親しい美術などの意味を含めています。市民と作家、作品をつなぐ学芸員の意識共有や資質の向上を図り、県内ミュージアムのネットワーク化を促進することで、作家への全県的な支援や、市民のみなさまへのより多彩で豊かな情報提供をめざしています。



丸山晚霞記念館(東御市)



①小林冴子 こばやし さえこ
《確かめたい》2016年



②新海誠 しんかい まこと
《星を追う子ども》2011年
©Makoto Shinkai/CMMMY



③深沢尚宏 ふかさわ ひさひろ
《Tranquility no.26 / face》
2015年



④サム・プリチャード
《LAND OF TECHNOLOGY Iidabashi Station》2014年



⑤森泉智哉 もりいずみ ともや
《MANDARAKE》2017年

諏訪市美術館



⑥阿部祐己 あべ ゆうき
《霧のあと》2016年



⑦高橋広平 たかはし こうへい
《DAIFUKU》2013年



⑧常田泰由 ときた やすよし
《f.p. & t.p.》2017年



⑨中村恭子 なかむら きょうこ《皿鉢繪》部分 2015-16年



⑩藤沢まゆ ふじさわ まゆ
《楽園》2014年

御料館(木曾町)



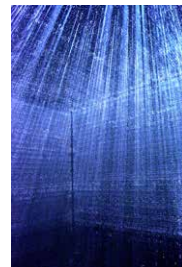
⑪小野寺英克 おのでら ひでかつ
《空に溶け込む動物2》2012年



⑫角居康宏 すみい やすひろ
《はじまりのかたち》2007年



⑬瀬尾誠 せおま こと
《コラボ 古金胎色漆文ヤンボ》2015年



⑭千田泰広 ちだ やすひろ
《brocken 6》2014年



⑮矢島史織 やじましおり
《Monster #10》2016年

信州新町美術館(長野市)



⑯青山由貴枝 あおやま ゆきえ
《日常風景》2011年



⑰池田潤 いけだ じゅん
《Trace-Thread-07, Tto, Ar,S,007》2007年

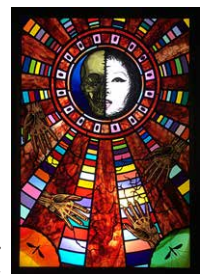


⑱下田ひかり しもだ ひかり
《神様の行方0(ゼロ)》2014年



⑲鮎万里絵 すずき まりえ
《崩れてしまえばいいのに》
2011年

⑳ナカムラマサ首 なかむら まさくび
《BLOOD WORSHIP》
2016年



*掲載作品は出品作品と必ずしも一致しません。

主催=(一財)長野県文化振興事業団・長野県 共催=東御市教育委員会、諏訪市教育委員会、木曾町教育委員会、長野市教育委員会、信濃毎日新聞社 協力=キヤノン株式会社
後援=長野県教育委員会、小海町、小海町教育委員会、佐久市、佐久市教育委員会、軽井沢町、軽井沢町教育委員会、上田市、上田市教育委員会、諏訪市、茅野市教育委員会、辰野町教育委員会、原村、原村教育委員会、伊那市、伊那市教育委員会、木曾町、(一社)木曾人、松本市教育委員会、安曇野市、安曇野市教育委員会、山ノ内町、山ノ内町教育委員会、小布施町教育委員会、須坂市、須坂市教育委員会、(公財)八十二文化財団、NHK長野放送局、SBC信越放送、NBS長野放送、TSBテレビ信州、abn長野朝日放送、朝日新聞長野総局、中日新聞社、毎日新聞長野支局、読売新聞長野支局、産経新聞長野支局、日本経済新聞社長野支局、(株)まちなみカントリープレス 事務局=(一財)長野県文化振興事業団(芸術文化推進室、信州ミュージアム・ネットワーク事業推進室)

全体監修=本江邦夫(長野県芸術監督、多摩美術大学教授) アドバイザー=石川利江(ISHIKAWA地域文化企画室代表)
企画=信州ミュージアム・ネットワーク「シンビズム」展ワーキンググループ(県内20の美術館・博物館等) 中嶋実(小海町高原美術館)、工藤美幸(佐久市立近代美術館)、鈴木一史(軽井沢ニューアートミュージアム)、佐藤聡史(丸山晚霞記念館)、小笠原正(上田市立美術館)、矢ヶ崎結花、丸山綾(諏訪市美術館)、前田忠史(茅野市美術館)、赤羽義洋(辰野美術館)、長田絵美(八ヶ岳美術館)、武井文一(信州高遠美術館)、伊藤幸穂(木曾町教育委員会)、立野直緒(木曾路美術館)、武井敏((公財)礪山美術館)、大竹永明(松本市教育委員会)、三澤新弥(安曇野市教育委員会)、鈴木幸野(山ノ内町立志賀高原ロマン美術館)、宮下真美(おぶせミュージアム・中島千波館)、梨本有見(須坂市旧小田切家住宅)、前澤朋美(長野市信州新町美術館)、伊藤羊子((一財)長野県文化振興事業団)