

それぞれの世界

作品と向き合ったときに見える作家それぞれの世界。
作家の気持ちや考えに想像をめぐらし、その世界をより深く体感してみませんか。
収蔵作品より「世界」をキーワードに日本画、洋画、彫刻、工芸、写真などを展示します。



茅野市美術館 地域をみつめるプロジェクト《紡ぐ》

きてみて! 親子ギャラリーツアー

親子向けのギャラリーツアーです。

- 2月12日(日) 11:00- (事前申込不要・無料)
- ガイド/茅野市美術館サポーター、学芸員
- 会場/茅野市美術館 常設展示室

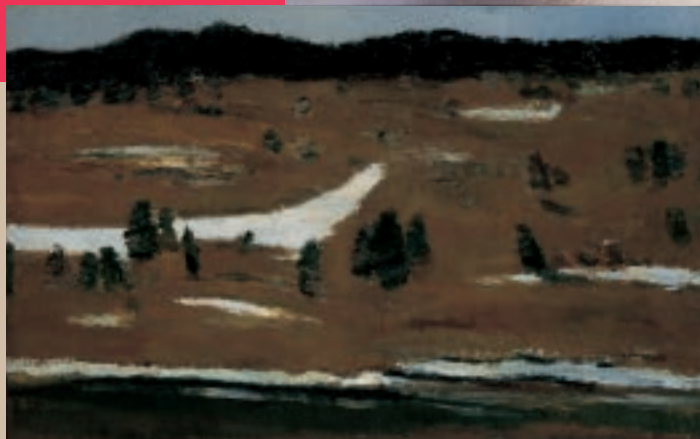
きてみて! ギャラリーツアー

ガイドとお話をしながら、作品を鑑賞します。

- 3月11日(土) 11:00- (事前申込不要・無料)
- ガイド/茅野市美術館サポーター、学芸員
- 会場/茅野市美術館 常設展示室

学芸員による作品解説会

- 3月26日(日) 14:00- (事前申込不要・無料)
- 会場/茅野市美術館 常設展示室



■上/柳澤香樹《大自然の躍動》1988年
■中/田村一男《残雪の丘》1952年
■下/宮坂了作《風景(4つの点)》1991年

2017年
1月9日(月・祝)-4月10日(月)

茅野市美術館 常設展示室 (JR中央本線 茅野駅下車、東口直結)

■開館時間=9:00-19:00 ■観覧料=無料 ■休館日=毎週火曜日
(ただし火曜日が祝日の場合は、その直後の休みでない日)

