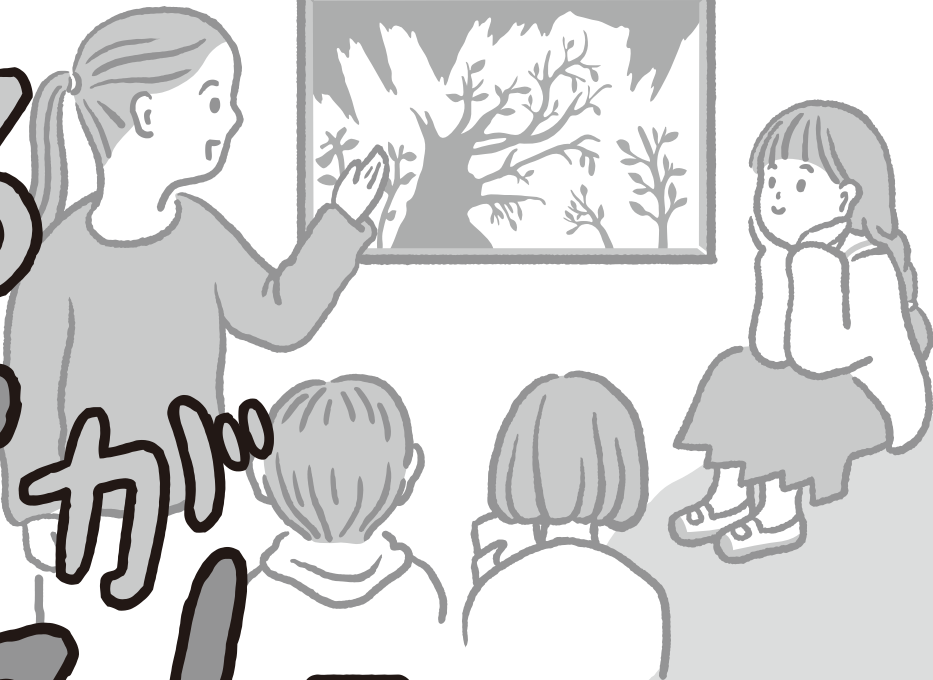


旅する ムサビが やってくる!



「旅するムサビ」が茅野市にやってくる!

小中学生がムサビ生(武蔵野美術大学学生)と
地元作家の作品をファシリテーター(進行役)と
対話をしながら作品鑑賞をしている様子を見学。
さらに講座を開催します。

茅野市美術館と一緒にサポートしませんか+5 特別講座

旅するムサビがやってくる! in 茅野

2017年1月26日(木)

午前の部 10:35~12:45 午後の部 13:40~16:35

会場 茅野市立湖東小学校(茅野市湖東4982)

受講料 無料(定員各15名、要事前申込・先着)

2017年1月27日(金)

午前の部 10:15~12:40 午後の部 13:00~16:10

会場 茅野市立東部中学校(茅野市玉川10030)

受講料 無料(定員各15名、要事前申込・先着)

茅野市美術館と一緒にサポートしませんか+5 教職員向け講座

「ムサビ生と作品を見よう!」

講師 三澤一実(武蔵野美術大学教授)

2017年1月28日(土) 10:00~12:00

会場 茅野市美術館 企画展示室

受講料 無料(定員30名、要事前申込・先着、教職員対象)

ムサビ生と地元作家の作品を茅野市内中学生(美術部所属)が
ファシリテーター(進行役)と対話をしながら作品鑑賞をしている
様子を見学します。また、講師による事前講義と振り返りを実施します。

講師

三澤一実(武蔵野美術大学教授)

ファシリテーター

武蔵野美術大学学生、信州大学人文学部生

茅野市美術館サポーター(NPO法人サポートC 美遊com.)

市立岡谷美術考古館学芸員、イルフ画館学芸員

諏訪市美術館学芸員、八ヶ岳美術館学芸員

京都造形芸術大学附属康耀堂美術館学芸員、茅野市美術館学芸員

作品出品

武蔵野美術大学学生

地元作家(小川格(画家)、橋口優(画家)、矢島史織(日本画家))

茅野市美術館と一緒にサポートしませんか+5 特別講座

「美術館からのアクティブ・ラーニング ～見ることへの挑戦」

講師 三澤一実(武蔵野美術大学教授)

沼田芳行(所沢市立三ヶ島中学校長)

酒井重明(諏訪美術教育研究会会長、岡谷市立湊小学校長)

2017年1月28日(土) 14:00~16:30 (12:30開場)

会場 茅野市美術館 企画展示室

受講料 無料(定員60名、申込不要・先着)

「主体的・対話的で深い学び」と言われる「アクティブ・ラーニング」は、
これからの学びの手段です。作品鑑賞を対話的に深く味わう体験に
ついて学んでみましょう。

座学に加え、ムサビ生と地元作家の作品を対話による作品鑑賞
にて、ご覧いただけます。

申込方法

裏面の受講申込票に必要事項を記入し、来館持込か
FAX(茅野市美術館)、または電話(茅野市美術館)にて
お申込みください。

問合せ・申込み

茅野市美術館(茅野市民館内) Tel.0266-82-8222

主催

茅野市ミュージアム活性化推進委員会

協力

茅野市校長会、諏訪美術教育研究会
NPO法人サポートC 美遊com.

※当事業は文化庁「平成28年度 地域の核となる美術館・歴史博物館支援事業」の補助事業です。



ムサビ生(武蔵野美術大学)と教授が全国各地の学校を旅して、学校、美術館、地域の子どもと大人を巻き込んで、鑑賞・造形活動とともに学び合いながら展開している「旅するムサビ」。2012年度は茅野市、2013年度は諏訪市と茅野市、2014年度と2015年度は岡谷市と茅野市で開催しました。ムサビ生と地元作家の作品を、小中学生がファシリ



茅野市立米沢小学校(2013年1月)

三澤一実 プロフィール

1963年長野県生まれ。武蔵野美術大学教職課程研究室教授。専門は美術教育、鑑賞教育。1988年東京藝術大学大学院修了。1991年から埼玉県公立中学校美術教員として勤務。2001年埼玉県立近代美術館主査として地域の美術館と学校の連携づくりに携わる。2002年文教大学専任講師。2008年から武蔵野美術大学教授。現在、美術教育プロジェクトのために国内外で活躍。

テーター(進行役)と対話をしながら作品鑑賞をする様子を見学します。事前に講師による解説、終了後に当日の作品鑑賞についての振り返りを行ないます。

また、茅野市美術館においても講座を開催します。学び合いながら美術を楽しむ「旅するムサビ」の活動をぜひご体験ください。



茅野市立永明中学校(2015年2月)

旅するムサビ プロジェクト



三澤一実が仕掛け人のプロジェクト。武蔵野美術大学の教職課程履修者の学生が中心となり全国各地の学校を訪れ、美術の授業や造形ワークショップを展開。

先生、子ども、学生が「ともに学びあう場」を作り出している。

【お願い】会場の駐車場が限られております。出来るだけ公共交通機関のご使用、乗り合わせでのご来場をお願いいたします。

旅するムサビ 受講申込票

※この申込票にご記入いただきFAX、来館持込または電話にてお申込みください。

FAXの送信先→茅野市美術館

FAX 0266-82-8223

申込締切

来館持込・電話→茅野市美術館

TEL 0266-82-8222

2017年1月22日(日)

ふりがな	※美術館、学校などの所属があればご記載ください。	年	月	日
氏名	所属	年	年齢	歳

ご住所 (〒 -)

TEL FAX E-MAIL

参加希望

1/26「旅するムサビ」がやってくる! in 茅野

茅野市立湖東小学校

午前の部 参加 不参加

午後の部 参加 不参加

1/27「旅するムサビ」がやってくる! in 茅野

茅野市立東部中学校

午前の部 参加 不参加

午後の部 参加 不参加

1/28「ムサビ生と作品を見よう!」(教職員対象)

茅野市美術館 企画展示室

参加 不参加

※☑をお願いします。