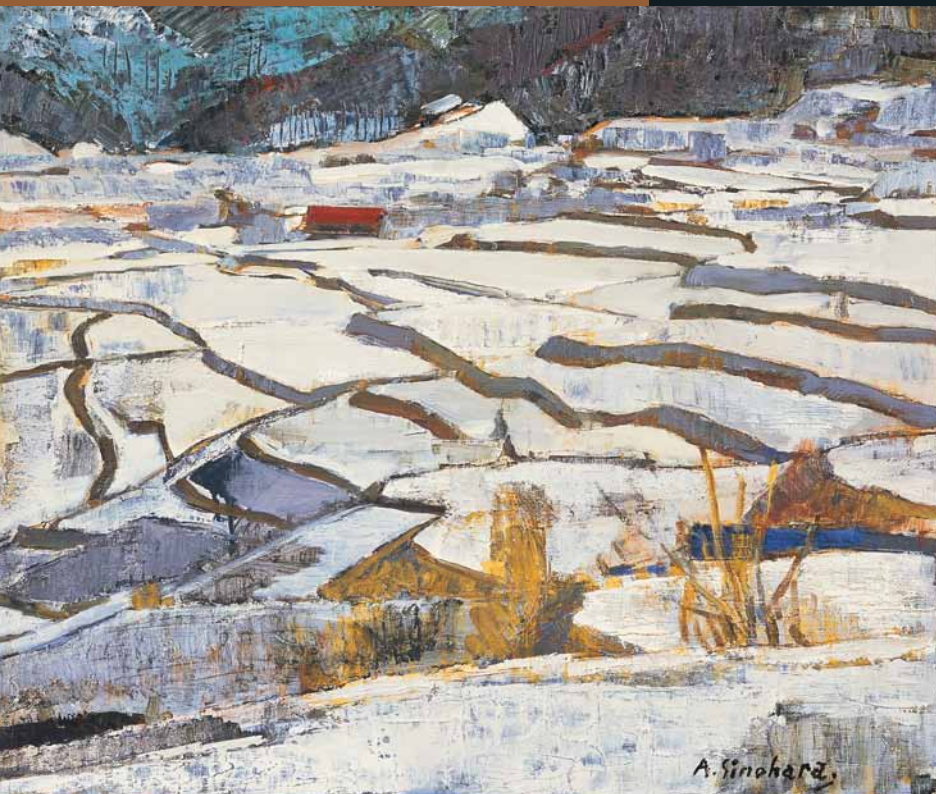


作家は何をみつめ、何を感じるのか。
4人の作家の作品を取り上げます。
中尾彰(洋画)、篠原昭登(洋画)、岩波昭彦(日本画)、藤森照信(建築)



篠原昭登《棚田の冬》1992年

茅野市美術館 地域をみつめるプロジェクト《紡ぐ》

きてみて! ギャラリーツアー

ガイドとお話をしながら、作品を鑑賞します。

●ガイド/茅野市美術館サポーター、学芸員

●日時/11月9日(日)14:00-

●会場/茅野市美術館 常設展示室

事前申込不要・無料

藤森照信が案内する 神長官守矢史料館& 高過庵&空飛ぶ泥舟 見学会

●案内/藤森照信(建築史家・建築家)

●日時/11月15日(土)

午前の部[9:00-12:00]、午後の部[13:30-16:30]

●会場/茅野市神長官守矢史料館、高過庵、空飛ぶ泥舟

集合・解散:茅野市民館 定員:先着各25名(要事前申込み)

車代:800円(参加費無料)

きてみて! 親子ギャラリーツアー

親子向けのギャラリーツアーです。

●ガイド/茅野市美術館サポーター、学芸員

●日時/12月6日(土)14:00-

●会場/茅野市美術館 常設展示室

事前申込不要・無料

学芸員による作品解説会

●日時/12月20日(土)14:00-

●会場/茅野市美術館 常設展示室

事前申込不要・無料

同時開催

信濃美術をみつめる#5 田村一男

11月8日(土)-12月23日(火・祝)9:00-19:00

●会場/茅野市美術館 常設展示室

●観覧料/無料

美術を語る「田村一男」

11月16日(日)14:00-

●会場/茅野市美術館 常設展示室

●ゲスト/金山桂子(光風会名誉会員、日展会員、女子美術大学名誉教授)

事前申込不要・無料



岩波昭彦《ラッシュ・アワー》2001年

めぐる季節の中で

平成二十六年 茅野市美術館 常設展 第三期収蔵作品展

2014年
11月8日(土)-
12月23日(火・祝)

茅野市美術館
常設展示室

(JR中央本線 茅野駅下車、東口直結)

開館時間/9:00-19:00

休館日/毎週火曜日

(ただし火曜日が祝日の場合は、

その直後の休みてない日)

観覧料/無料

●主催・お問い合わせ

茅野市美術館(茅野市民館内)

〒391-0002

長野県茅野市塚原一丁目1番1号

Tel.0266-82-8222

もっとつながる、
もっとひろがる。

Chino
Cultural
Complex



Chino City
Museum
of Art