



中村琢二 <伊那谷の春> 1979年



09長野県民芸術祭参加

2009年12月12日|土|—12月26日|土|

開館時間＝10:00-18:00(入館は17:30まで) 休館日＝火曜日

観覧料＝大人300(200)円／大学生150(100)円／高校生以下無料

※()内は20名以上の団体料金。高校生以下の学校見学は減免(無料)です

※身体障害者手帳、療育手帳、精神障害者福祉手帳をお持ちの方は、当人および付添の方1名まで減免

主催＝文化庁／長野県／長野県地域文化芸術振興プラン実行委員会／茅野市／茅野市美術館
長野県信濃美術館

後援＝長野県教育委員会／茅野市教育委員会／信濃毎日新聞社／長野日报社／市民新聞グループ
エルシーバイ株式会社

お問い合わせ先＝茅野市美術館 TEL.0266-82-8222／長野県信濃美術館 TEL.026-232-0052

茅野市美術館 (茅野市民館内・JR茅野駅東口隣接)

〒391-0005 長野県茅野市仲町1番22号 TEL.0266-82-8222

■ 中央自動車道 諏訪ICより車で約12分

長野県地域文化芸術振興プラン
平成21年度
長野県信濃美術館
移動展



長野県信濃美術館移動展

長野県信濃美術館では、1966(昭和41)年の開館以来、郷土ゆかりの美術家たちの秀作と、美しい信州の風景画を中心に収集・公開につとめてまいりました。また、日本画家・東山魁夷(1908-1999)から作品と関係図書の寄贈を受け、1990(平成2)年に東山魁夷館が開館し、今日に至っています。これらのコレクションをより多くの県民の皆さまにご鑑賞いただくため、1979(昭和54)年から県内各地で「移動展」を開催しています。今年度は、関係各位のご協力により、豊丘村、中川村、茅野市で開催することとなりました。

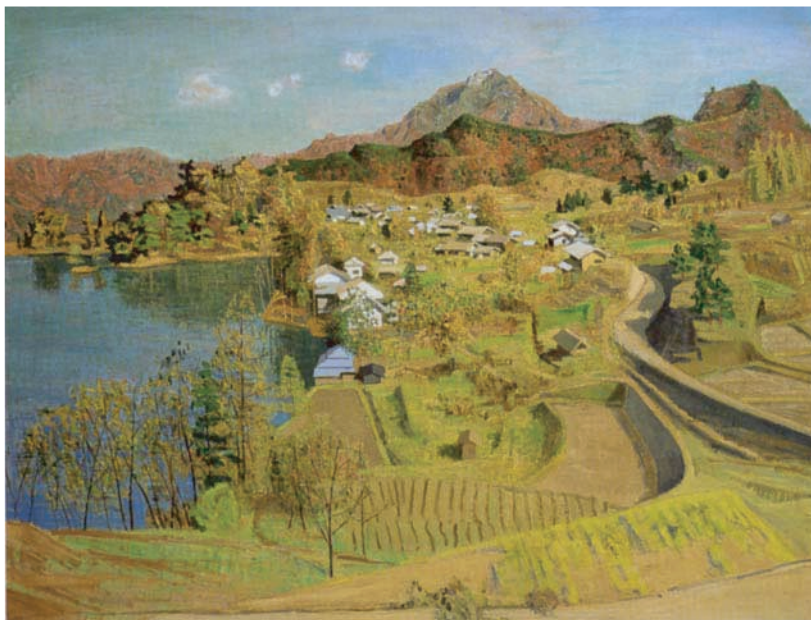
今回の展覧会では、主に信州の風景を取り上げ、春夏秋冬、浅間山など、テーマを設け展示します。また、ご当地ゆかりの作家や、東山魁夷、池田満寿夫など信州を代表する作家のコーナーも設けます。同じ題材でも、作家によって描き方はいろいろです。この機会に、様々な作家によって描かれた風景画から、信州の魅力を再発見していただければ幸いです。



須山計一 《労働者》 1930年



小山敬三 《紅浅間》 1982年



高田誠 《湖畔秋色》 1938年



中村不折 《西洋婦人像》 1904年頃



金山平三 《結氷》 1931年

◎イベント情報 会期中、対話型ギャラリーツアーを行います。参加費無料。(観覧料は必要)
詳細は、長野県信濃美術館までお問合せください。 お問い合わせ先:026-232-0052