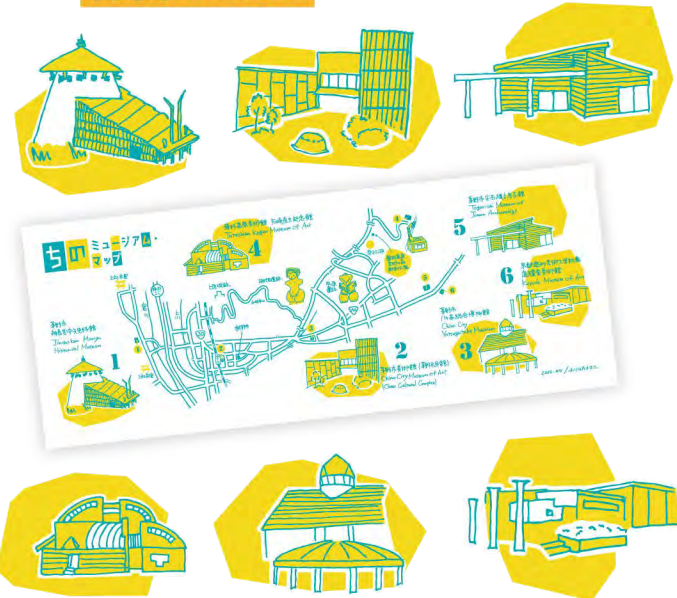


6館中3館のスタンプを集めると、 特製てぬぐいをプレゼント!



チケット購入時にスタンプを押印いたします。
参加は一人一回まで。プレゼントは数に限りがございます。
休館日は各館により異なりますので、ご注意ください。
期間：2015年7月25日[土]～11月29日[日]
※期間を過ぎたスタンプやプレゼントはできません。

主催：茅野市ミュージアム活性化推進委員会

※茅野市ミュージアム活性化事業は文化庁「平成27年度 地域の核となる美術館・歴史博物館支援事業」の補助事業です。

文化庁



〒391-0213
長野県茅野市豊平4734-132
Tel.0266-76-2270

■JR中央本線・茅野駅下車、バスで渡の湯線「尖石縄文考古館前」下車
■中央自動車道・諏訪ICより車で約25分



〒391-0213
長野県茅野市豊平6983
Tel.0266-73-0300

■JR中央本線・茅野駅下車、バスで福沢入口バス停・理科大入口バス停下車徒歩数分
■中央自動車道・諏訪ICより車で15分



〒391-0013
長野県茅野市宮川389-1
Tel.0266-73-7567

■JR中央本線・茅野駅下車、バスで高部バス停まで10分、徒歩3分
■茅野駅下車、駅より2.5km、徒歩40分

茅野市尖石縄文考古館

●特別展
「縄文土器造形の頂点 5000年後の競演」8.1-9.13

開館時間—9:00～17:00(入館は16:30まで)
休館日—月曜日(ただし、7月21・27日、8月3・10日は臨時開館日)、
年末年始及び祝日の翌日
観覧料—大人500円(400円)、高校生300円(200円)、
小中学生200円(150円)

※()内は20名以上の団体割引料金 ※諏訪6市町村在住の小中学生、茅野市在住の高校生または茅野市内の高校に通う高校生、障がい者手帳をお持ちの方と付き添いの方1名、諏訪市ミュージアムバスポートをお持ちの方は無料 ※上記観覧料で常設展もご覧いただけます

茅野市八ヶ岳総合博物館

●企画展
「運動公園のニホンリス」7.18-9.6
「宮崎龍介・柳原白蓮と藝科」9.12-11.23

開館時間—9:00～16:30
休館日—月曜日、年末年始及び祝日の翌日
観覧料—大人310円、高校生210円、小中学生150円
(団体 20名以上 大人210円、高校生150円、小中学生100円)
※諏訪6市町村在住・在学の小中学生、茅野市在住・在学の高校生は無料 ※上記観覧料で常設展もご覧いただけます

茅野市神長官守矢史料館

●企画展
「守矢真幸と武井真澄(真澄)」8.10-11.2

開館時間—9:00～16:30
休館日—月曜日、年末年始及び祝日の翌日
観覧料—大人100円、高校生70円、小中学生50円(団体 20名以上 大人70円、高校生50円、小中学生30円)
※諏訪6市町村在住・在学の小中学生、茅野市在住・在学の高校生は無料 ※上記観覧料で常設展もご覧いただけます

蓼科高原芸術の森 彫刻公園

蓼科湖畔にある、美しい緑と芸術作品が楽しめる公園です。
茅野市役所 観光課 観光係
Tel.0266-72-2101(内線423・424)



〒391-0002
長野県茅野市塚原1-1茅野市民館内
Tel.0266-82-8222

■JR中央本線・茅野駅下車、東口直結
■中央自動車道・諏訪ICより車で約12分



〒391-0213
長野県茅野市豊平4734-215
Tel.0266-71-6811

■JR中央本線・茅野駅下車、バスで渡の湯線「尖石縄文考古館前」下車すぐ
■中央自動車道・諏訪ICより車で約30分



〒391-0301
長野県茅野市北山4035
Tel.0266-67-6171または
0266-67-2009(北八ヶ岳リゾート)

■JR中央本線・茅野駅下車、「北八ヶ岳ロープウェイ」行きバス乗車にて、終点下車
■中央自動車道・諏訪ICより車で約50分

茅野市美術館

●展覧会
「篠原昭登展 八ヶ岳山麓に生きる」7.25-8.30
第2期収蔵作品展「音楽写真家 木之下晃」9.6-10.26
寿齢讃歌—人生のマエストロ—写真展X 9.12-9.27
第3期収蔵作品展 11.1-12.25

開館時間—10:00～18:00(企画展、写真展)、9:00～19:00(収蔵作品展)
休館日—火曜日(祝日の場合は直後の休日でない日)、展示入替日、年末年始
観覧料—(企画展)—一般500円(300円)、高校生以下は無料
※()内は20名以上の団体料金 ※障がい者手帳、療育手帳をお持ちの方と付き添いの方1名は無料

京都造形芸術大学附属康耀堂美術館

●夏のコレクション展
「緑の朝」7.4-9.11
●秋のコレクション展
「Small is...(仮)」9.21-11.29

開館時間—10:00～17:00(入館は16:30まで)
休館日—月曜日(祝日の場合は翌火曜日)、第4火曜日および展示替期間、
冬期休業(2015年11月30日～2016年4月19日)
観覧料—一般300円(高大生含む)、中学生以下・本学学生無料

蓼科高原美術館 矢崎虎夫記念館

●常設展
「矢崎虎夫彫刻作品 常設展示」

開館時間—10:00～15:00
休館日—不定休、冬期(2015年11月下旬～2016年4月下旬予定)
観覧料—大人500円(400円)、子供300円(250円)
※()内は30名以上の団体料金

バスのお問合せ アルピコ交通茅野営業所
<http://www.alpico.co.jp/traffic/> Tel.0266-72-7141



2015.7.25-11.29



茅野市尖石縄文考古館

縄文研究の始発点で 縄文文化に触れる

国特別史跡尖石石器時代遺跡の一角にある当館は、2体の国宝「土偶」(縄文のビーナス、仮面の女神)を筆頭に、八ヶ岳山麓の縄文文化を代表する躍動感あふれる土器や美しいヒスイの装身具など2,000点を展示しています。

茅野市八ヶ岳総合博物館

茅野市の 自然・文化のすべてがわかる

茅野市の大地の成り立ちや動植物といった自然、縄文時代以降の考古・史跡資料といった歴史・民俗、寒天・のこぎりなどの産業、文芸について総合的に展示しています。また、それぞれの分野について企画展や講座を数多く開催しています。

茅野市神長官守矢史料館

諏訪信仰の原点がわかる

諏訪上社の神長官を江戸時代まで務めた、守矢家に伝わる古文書約1,600点を収蔵する目的でつくられました。守矢文書は諏訪上社の神事に関する記録や、武田信玄の書状など、戦国武将にまつわる古文書を多く収蔵しています。

茅野市美術館

地域をみつめ、 対話し、紡ぐ美術館

郷土出身および郷土ゆかりの作家の作品1,000点超を収蔵。美術館の入る文化複合施設・茅野市民館は、施設全体としてホール・美術館・コミュニティの各機能を持ち、特長を活かして美術と他ジャンルとのコラボレーションにも取り組んでいます。

京都造形芸術大学附属康耀堂美術館

八ヶ岳の麓、 6000坪の森に佇む美術館

コレクションは近現代の日本画、油画、水彩画、ガラス工芸など約370点。年4回のコレクション展、特別展や企画展のほか、地域住民の皆様が気軽に足を運べる美術館を目指し、コンサートやワークショップなど様々なイベントを開催しています。

蓼科高原美術館 矢崎虎夫記念館

彫刻は… 観て、触れて…心で感じて…

茅野市出身の彫刻家・矢崎虎夫の作品群を収蔵展示するため、お気に入りの地であった蓼科高原にオープンした美術館。北八ヶ岳ロープウェイの隣接地で、東西のエスプリを融合させた矢崎虎夫の彫刻の世界をお楽しみいただけます。

ちのミュージアムマップ

ミュージアムから出かけよう!

神長官守矢史料館

明治維新まで講話
上社の神職のみと
「神長官」と呼ばれた守矢家の
古文書と収蔵品を展示しています。

守矢史料館 周辺には
史料館をめぐり、3つの
73mmの建築物鑑賞
ができます。

神長官史料館
守矢家
守矢家
守矢家

神長官守矢史料館

取成38年(2016)
山出し 4月2,3,4日
里見 5月3,4,5日

11ヶ所のふしと、毛織物と民芸品を
展示し、本堂・前堂・回廊をめぐり、
4月、山出し「奉納」等々あり、堂内の
木下清三「御神」を展示し、御神に
あはれ、御神に「御神」を展示し、
2015年、「御神」を展示し、
スタートです。

11ヶ所のふしと、毛織物と民芸品を
展示し、本堂・前堂・回廊をめぐり、
4月、山出し「奉納」等々あり、堂内の
木下清三「御神」を展示し、御神に
あはれ、御神に「御神」を展示し、
2015年、「御神」を展示し、
スタートです。

4 藤科高原美術館 矢崎炭夫記念館

入口の近く
出むかえつた。

茅野市出身の彫刻家
矢崎炭夫の作品と展示。
藤科は彼のお気に入りの地
でした。

ASHURA
(1982)

1 神長官守矢史料館

山頂近く公園あり。
2kmの距離をほろろ
歩こう! Let's TRY!

神明寺山

山頂近く公園あり。
2kmの距離をほろろ
歩こう! Let's TRY!

2 茅野市美術館(茅野市民会館)

茅野市ゆかりの作家の作品を収蔵・展示
する施設が、美術館、ホール、図書室。
このスペースは2012年に改装(新)。

茅野市美術館(茅野市民会館)
8:30-17:30 上2F

5 尖石縄文考古館

国の特別史跡、尖石遺跡の一角に
あり、土器や石器などを展示しています。
また、国宝の土偶2体(縄文女神
像)を収蔵・展示しています。

常時、土器や、土偶や、縄文のかがりか
た、お土産にも人気です。

4 藤科高原美術館 矢崎炭夫記念館

北川岳ロープウェイ
山頂駅の高さは
2237m。
雲の海園が
740mあり。

3-Dライブ
体験

藤科高原美術館の森 園遊公園
国内外の現代作家の作品と
鑑賞できる 野外公園

5 尖石縄文考古館

国の特別史跡、尖石遺跡の一角に
あり、土器や石器などを展示しています。
また、国宝の土偶2体(縄文女神
像)を収蔵・展示しています。

常時、土器や、土偶や、縄文のかがりか
た、お土産にも人気です。

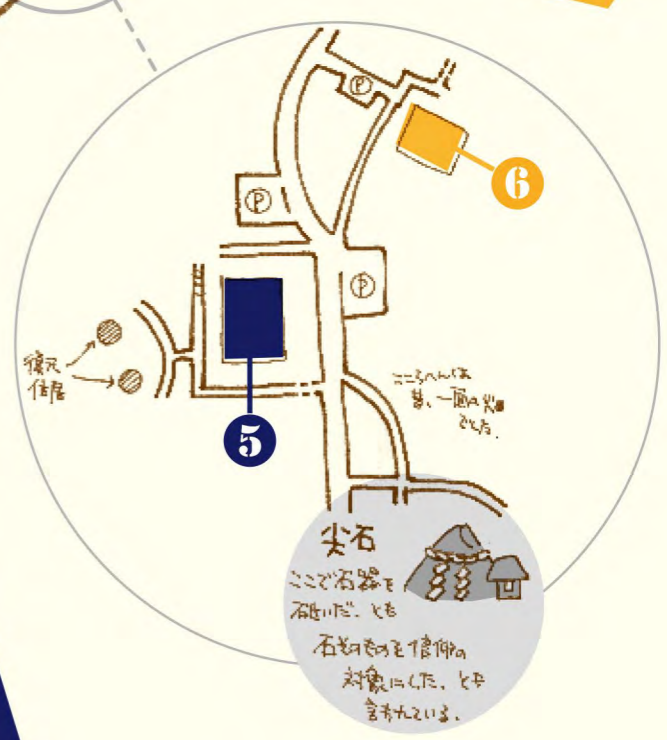
3 八ヶ岳総合博物館

八ヶ岳から続く屋根上の
博物館。
八ヶ岳や御釜山は2000年
前、縄文時代の大地が取り
たたく、人々の生活の輝き
を今に伝える展示しています。

6 東京都造形芸術大学附属 尾花堂美術館

近現代の日本画、洋画、版画、
ガラス工芸品などを展示。
7-9月、7000mのコースの
開催があります。

<併設の「尾花堂」>10:00~17:00
中庭にはお茶の時間、美味いソフト
ドリンクも販売。
近くには「尾花堂」あり、
散歩に最適です。



3 八ヶ岳総合博物館

八ヶ岳から続く屋根上の
博物館。
八ヶ岳や御釜山は2000年
前、縄文時代の大地が取り
たたく、人々の生活の輝き
を今に伝える展示しています。

11ヶ所から続く屋根上の
博物館。
八ヶ岳や御釜山は2000年
前、縄文時代の大地が取り
たたく、人々の生活の輝き
を今に伝える展示しています。

- 凡例
- ① 主な信号機
 - Ⓟ 駐車場
 - Ⓜ 神社
 - Ⓜ 寺
 - Ⓜ 公園
 - Ⓜ 尾花堂美術館
 - Ⓜ 尾花堂美術館

このマップは概算図
です。
方向、距離、標高
などは正確にはあ
りません。
ロープウェイやカー
ナビなどをご利用
ください。