

ちのミュージアム・ピクニック

ミュージアム×おすすめスポット 楽しさつなぐ 茅野めぐり!

いにしえから今にいたる、自然・人文・考古資料やさまざまな美術作品など、ミュージアム(美術館・博物館)には宝物がいっぱいつまっています。茅野にはどんなミュージアムがあるのかな? どんな楽しみがあるのかな? そんな興味を深める「ちのミュージアム・ピクニック」を開催します。「自然と諏訪の信仰」「縄文と八ヶ岳の恵み」のテーマ別に、ミュージアムとおすすめスポットをつないで、バスでめぐる2つのピクニック。茅野ならではの魅力を感じる“はじめの一步”をお届けします。



ピクニック その1

「自然と諏訪の信仰」

2018.11.11(日) 10:30-16:00

茅野市八ヶ岳総合博物館 | 茅野市神長官守矢史料館

茅野市美術館

おすすめスポット

諏訪大社上社前宮、
高過庵・低過庵・空飛ぶ泥舟(藤森照信設計の茶室)

くわしくは裏面へ→

ピクニック その2

「縄文と八ヶ岳の恵み」

2018.11.24(土) 9:30-17:00

茅野市尖石縄文考古館 | 茅野市神長官守矢史料館

京都造形芸術大学附属康耀堂美術館

おすすめスポット

与助尾根遺跡(縄文時代の復元住居)、御射鹿池、
カントリーレストラン匠亭(信州ジビエ)

くわしくは裏面へ→

「ちのミュージアム・ピクニック」は無料でご参加いただけますが、皆さんが興味をもったこと、感じたことを記入していただくアンケートのご協力をお願いしております。

お問合せ・お申込み

料金 **無料**

定員 **20名**
先着・要事前申し込み

受付開始 **10** WED **24**

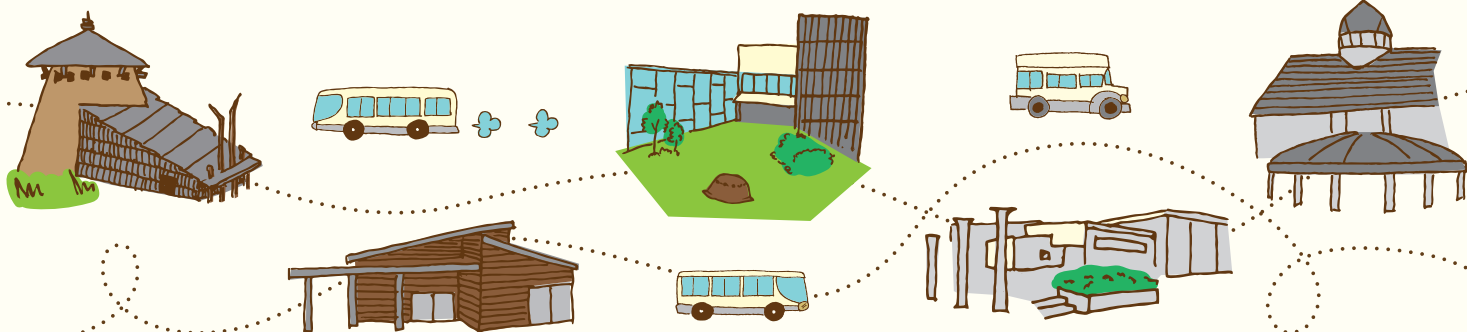
集合・解散 **茅野市役所**

茅野市美術館(茅野市民館内)
TEL 0266-82-8222 長野県茅野市塚原一丁目1番1号

※昼食は各自ご持参ください
※防寒着や飲み物をご用意いただき、歩きやすい靴でご参加ください

主催 | 茅野市文化芸術推進事業実行委員会
企画協力 | 一般社団法人ちの観光まちづくり推進機構
※当事業は文化庁「平成30年度 地域と共働した美術館・歴史博物館創造活動支援事業」の補助事業です。 文部科学省

茅野市文化芸術推進事業
茅野市内のミュージアム(美術館・博物館)と関係機関による連携事業です。
<http://www.chinoshiminkan.jp/chino-museum/>



ちのミュージアム・ピクニック

ピクニックその1

「自然と諏訪の信仰」

2018.11.11(日) 10:30-16:00

勇壮な御柱祭でも知られ、諏訪地域に深く根差している諏訪大社。その特徴は、古代から続く自然への畏敬の思いを今も色濃く残していること。長い年月に育まれた諏訪地域の「自然を大切に感謝しながら、自然とともに生きる姿勢」を学び、茅野出身の藤森照信氏の自然と調和する建築を通じて、現代にも受け継がれている諏訪のDNAを感じる旅です。

ピクニックルート

茅野市役所 → [バス] → ① 茅野市八ヶ岳総合博物館 → [バス] → ② 諏訪大社上社前宮 → [徒歩] → ③ 茅野市神長官守矢史料館 → [徒歩] → ④ 高過庵・低過庵・空飛ぶ泥舟 (藤森照信設計の茶室) → [バス] → ⑤ 茅野市美術館 → [バス] → 茅野市役所



茅野市美術館(茅野市民会館)



5

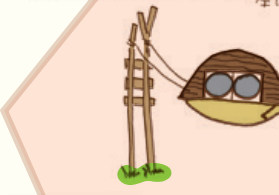


神長官守矢史料館



3

空飛ぶ泥舟 2010年築

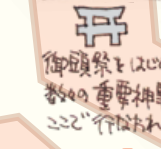


低過庵 2017年築



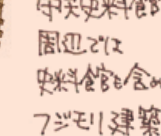
2017年築

上社前宮



2

中央史料館



4

高過庵 2004年築



建築家の藤森照信氏はこのあたりで二出身。

ピクニックその2

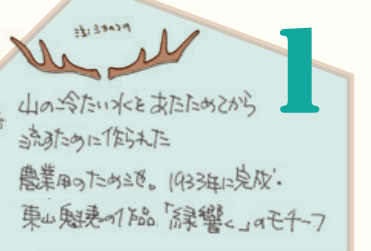
「縄文と八ヶ岳の恵み」

2018.11.24(土) 9:30-17:00

二つの国宝土偶を生んだ茅野の縄文時代は、どんなものだったのでしょうか。当時この地が大きく栄えた理由、それには八ヶ岳の生んだ自然の恵みが欠かせません。多くの実をつける豊富な木々、清らかな水、そして大切な食料となった鹿をはじめとする動物たち。それらは5000年以上経った今でも、私たちに恵みをもたらしてくれています。縄文時代の八ヶ岳に思いを馳せながら、その恵みを味わう旅です。

ピクニックルート

茅野市役所 → [バス] → ① 御射鹿池 → [バス] → ② 京都造形芸術大学附属康耀堂美術館 → [徒歩] → ③ 茅野市尖石縄文考古館 → [徒歩] → ④ 与助尾根遺跡 (縄文時代の復元住居) → [バス] → ⑤ 茅野市神長官守矢史料館 → [バス] → ⑥ カントリーレストラン 匠亭 (信州ジビエ) → [バス] → 茅野市役所



1

京都造形芸術大学附属康耀堂美術館



2

尖石縄文考古館



3

八ヶ岳総合博物館



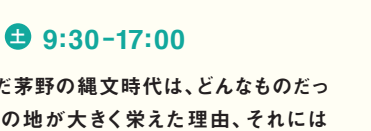
1

匠亭



6

ななばたけ 中津原遺跡



6