

参加者
募集

演劇の種

オンラインで

育てましょ!

会わずにつながる演劇部



茅野市民館で演劇を楽しむクラブ活動。

今年度はいろんな表現の“種”をオンラインでつなげて遊んでみます。

まずは…
「はじめの会」に
ご参加ください

はじめの会

「オンラインで演劇ってどうするの?」
講座全体のご紹介とお試し体験を行います。

2021.

12/22 [水]

19:00 開始

ゆったりコース

2022.
1/21 [金]・2/25 [金]・3/25 [金]

がりがりコース

2022.
1/14 [金]・2/4 [金]・2/18 [金]・
3/11 [金]・3/21 [月・祝]

まとめの会 ^{2022.} 3/27 [日]



期 間：2021年12月-2022年3月

講 師：柏木陽（NPO法人演劇百貨店代表/演劇家）

参加費：無料 ※事前にお申込みください

定 員：30名程度（各コース）

参 加：オンライン

参加方法、
参加日程など、
くわしくはお気軽に
お問合せください！



このワークショップは原則オンラインで行います。お手持ちの PC・タブレット・スマートフォンでご参加ください。ご参加の際はインターネットに接続できる環境が必要です。

ゆったり コース

1/21[金]・2/25[金]・3/25[金]

演劇の入口「台本」を読んでみます。
はじめて演劇にふれる方、ウェルカム！
月イチの活動でゆっくりやってみましょう。

がりがり コース

1/14[金]・2/4[金]・2/18[金]・
3/11[金]・3/21[月・祝]

この地域に暮らすみなさんそれぞれの生活のなかのこをもち寄って、オンラインのできる演劇を試してみます。なにが起きるかどうなるか、わからなくておもしろい！

ゆったり がりがり さいっしょに

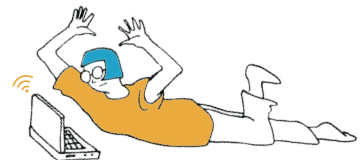
はじめの会
12/22[水]

講座全体のご紹介とお試し体験を行います。

まとめの会
3/27[日]

「ゆったり」「がりがり」の参加者がいっしょに活動を振り返ります。

※日曜・祝日を除き19:00開始を予定しています
※「まとめの会」は茅野市民館を会場に開催する予定です



講師プロフィール

柏木陽

(NPO 法人演劇百貨店代表/演劇家)



93年以降、劇作家・演出家の如月小春とともに活動し、アジア女性演劇会議事務局、兵庫県立こどもの館の野外移動劇ワークショップなど新たな演劇の可能性を探る現場に関わる。03年、特定非営利活動法人演劇百貨店を設立。ワークショップの進行役として、全国各地の劇場・児童館・美術館・学校で、子どもたちと独自の演劇空間を作り出している。桐朋学園芸術短期大学、和光大学で非常勤講師を務める。

お申込み
お問合せ

茅野市民館

長野県茅野市塚原一丁目1番1号

【TEL】0266-82-8222

【FAX】0266-82-8223

【受付時間】9:00~20:00

【休館日】火曜日、年末年始（12/28~1/4）

<http://www.chinoshiminkan.jp/>

[Twitter](https://twitter.com/chinoshiminkan) [Facebook](https://www.facebook.com/chinoshiminkan) @chinoshiminkan

昨年度は
こんな活動を
しました！

演劇の『種』育てましょ！
花を咲かせ実を結ばせるクラブ活動
<https://engekinotane.blogspot.com/>



茅野市民館をサポートしませんか 2021
演劇の種
オンラインで育てましょ！
会わずにつながる演劇部

主 催：茅野市民館指定管理者 株式会社地域文化創造

企画制作：NPO 法人サポート C

助 成：一般財団法人 地域創造

後 援：茅野市、茅野市教育委員会、信濃毎日新聞社、長野日報社、市民新聞グループ、LCV



あなたにつなぐ
あなたからつながる

Support