

邦楽の会 誰でも楽しめる

第一回

# 万華鏡

# コンサート

特別出演

中島裕康  
黒田鈴尊

2019 8/10 土

13:30開演 (13:00開場)

茅野市民館コンサートホール

茅野市塚原一丁目1番1号

入場無料

お問合せ: 琴光堂和楽器店 Tel 0266-52-2341

## 演目/出演者

- 「花のように」 帯川あゆみ
- 「初鶯」 小島真理 / 大橋利香
- 「雪人形」 古家優子 / 立石俊夫
- 「五段砧」 六川琴音 / 飯沼登子
- 「昭和松竹梅」 宮坂夏枝 / 中村俊一
- 「さらし風手事」 名子はるか / 中幡あゆみ
- 「八千代獅子」 山田ちづ子 / 矢崎真理子 / 山田夕紀
- 「荒城の月～二つの変奏曲より～」 清水聖奈
- 「天使のタクト」 中島まきこ / 中島まりこ
- 「二つの舞曲」 小林雅貴世 / 轟雅楽敏 / 細井雅萩 / 柳澤雅翔
- 「時刻の砂」 中村珠生 / 湯原方子 / 篠原さち子 / 藤澤千寿美
- 「涼流」 三井由香 / 中村和己
- 「山の朝」 吉田霞山 / 生駒遊山  
順不同

主催: 邦楽の会

共催: 茅野市民館指定管理者 株式会社地域文化創造

企画: 琴光堂和楽器店

後援: 茅野市 / 茅野市教育委員会 / 諏訪市教育委員会 / 岡谷市教育委員会 / 下諏訪町教育委員会 /

富士見町教育委員会 / 原村教育委員会 / 信濃毎日新聞社 / 長野日報社 / 市民新聞グループ (7紙) / LCV

# 日本の伝統音楽・邦楽の

さまざまな魅力を楽しむコンサート。

長野県内ゆかりの邦楽愛好家が  
プロ、アマを問わず舞台上に立ち、  
演奏を発表し合います。

万華鏡のように、

その瞬間そこでしか出会えない、  
きらきら光る邦楽の魅力。

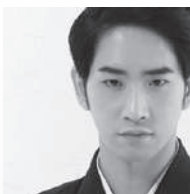
日本の伝統音楽が新鮮に感じられる  
“はじめの一步”として、  
地域の皆様にお届けします。

音の響きが心地よい

茅野市民館コンサートホールで、  
重なり合う和楽器の生の音色を  
お楽しみください。

## 中島 裕康 Hiroyasu Nakajima

生田流箏曲を後藤すみ子、樋口雅礼瑤、浜根由香の各氏に師事。東京藝術大学邦楽科卒業。大学卒業時には御前演奏をする。第38回茨城県新人演奏会新人賞受賞。第20回賢順記念箏曲祭コンクール賢順賞受賞。第21回長谷谷検校記念くまもと全国邦楽コンクール優秀賞受賞。第2回利根英法記念邦楽コンクール最優秀賞受賞。NHK-Eテレ「にっぽんの芸能〜今かがやく若手たち」に出演。2016年秋、東京文化会館にて「第1回中島裕康箏リサイタル〜挑〜」、2018年春、浜離宮朝日ホールにて「第2回箏リサイタル〜放つ〜」を開催。2017年12月大歌舞伎にて人間国宝・坂東玉三郎丈「楊貴妃」に出演。2019年4月歌舞伎座にて市川猿之助丈「黒塚」に出演。2011年より邦楽四重奏団を結成し、これまでに10回の定期公演を東京で開催する他、2017年ニューヨーク公演を開催。1st.CD「野田暉行邦楽作品集」(レコード芸術2016年12月号にて特選盤、音楽現代2017年1月号にて推薦盤を獲得)を発売。CD『柴田南雄とその時代 第二期』『中瀬絹枝〜箏と歌う』『この音とまれ! 時瀬高等学校箏曲部』等録音。正派邦楽会師範(雅号: 中島雅裕)



## 黒田 鈴尊 Reison Kuroda

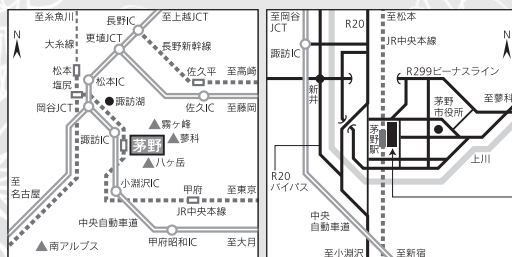
人間国宝・二代青木鈴慕、三代青木鈴慕に師事。早稲田大学、東京藝術大学卒業、同大学院修士課程修了。第二回利根英法記念邦楽コンクール最優秀賞受賞。国際尺八コンクール2018 in ロンドン優勝。山本和智作曲「Roaming liquid for shakuhachi and orchestra」を世界初演。ベルギー・ARS MUSICAにて武満徹作曲「November Steps」他、新作尺八コンチェルトを世界初演し好評を博す。2019年には日本でRafael Nasiff、フランスでDenis Levaillantの尺八とオーケストラ作品の初演予定。アンサンブル室町(佐治敬三賞受賞)、邦楽四重奏団(1st.CD「野田暉行邦楽作品集」は「レコード芸術」誌にて特選盤、「音楽現代」誌にて推薦盤を獲得)メンバー。2019年度文化庁文化交流使として、イタリア、ドイツ、フランス、ポルトガル、中国、ブラジルにて、各地の作曲家への委嘱作品初演などを経ながら活動。



茅野市民館  
長野県茅野市塚原一丁目1番1号  
Tel 0266-82-8222  
開館 9:00~22:00(火曜休館)  
<http://www.chinoshiminkan.jp/>

## 茅野市民館

ハケ岳山麓の高原都市、長野県茅野市にある茅野市民館。茅野市美術館を併設し、劇場・音楽ホール、市民ギャラリー、図書室などを有する文化複合施設です。「市民一人ひとりが主人公になれる場」の理念のもと、建設設計から市民が直接参加してつくられました。JR茅野駅東口に直結した立地。さまざまな表現やアートに親しみ、文化をつくり、人々が集う地域の交流拠点です。



- JR中央線茅野駅下車、東口直結
- 中央自動車道・諏訪ICより車で約12分



あなたにつなぐ  
あなたからつながる