

春の劇場探検ツアー

前代未聞!

# This is 劇場

ディス イブ

空前絶後!

これを  
This is  
劇場手カラ!



ずーっとむかしから今にいたるまで、世界中いろんなところに**劇場**があります。

ところで**劇場**ってどんなところ?

舞台があって、客席があって、舞台裏ではいろんな人が仕事をしていて、  
でも実は、想像以上にすごいです!

そんな、**劇場**の生み出すワクワクを、みんなで探る体験ツアー。

茅野市民館でこれまでに繰り広げられた舞台のご紹介と、  
舞台裏に潜入するバックステージツアーかんこうを敢行します。

**劇場**の時間・空間を体感する、はじめの一步。

さあ、見知らぬ世界へ **出発進行!**

2018.4.22 (日)

茅野市民館

14:00

マルチホール

主催 茅野市民館指定管理者 株式会社地域文化創造  
助成 文化庁文化芸術振興費補助金(劇場・音楽堂等機能強化推進事業) | 独立行政法人日本芸術文化振興会  
協力 NPO法人サポートC  
後援 茅野市、茅野市教育委員会、信濃毎日新聞社、長野日报社、市民新聞グループ(7紙)、LCV

お問合せ・お申込み

茅野市民館  
Tel.0266-82-8222

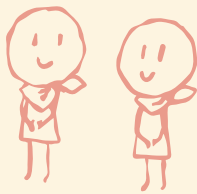
無料

定員30名  
(要申込み)

春の劇場探検ツアー

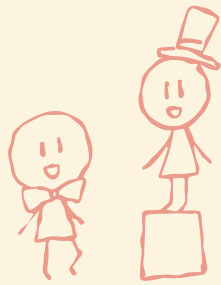
# This is 劇場

プログラム



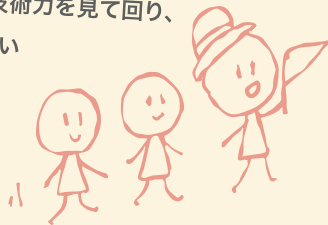
## 劇場ってなんだろう? ～茅野市民館バージョン～

演劇公演、ダンスパフォーマンス、コンサート、伝統芸能の舞台、  
アート展示やパーティーなど、茅野市民館で生まれた  
様々な劇場空間を映像でご紹介します。  
これぞ劇場チカラ!



## 本番中の舞台裏!? 劇場探検ツアー

劇場を身近に感じる「はじめの一歩」のバックステージツアー。  
照明や音響、舞台装置など、劇場空間を創り上げる技術力を見て回り、  
実演を通して体験します。ふだんは見ることのできない  
本番中の舞台裏が見られるかも!?

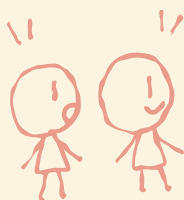


日時 **2018年4月22日(日) 13:30開場 14:00開始**

集合 **茅野市民館 マルチホール**

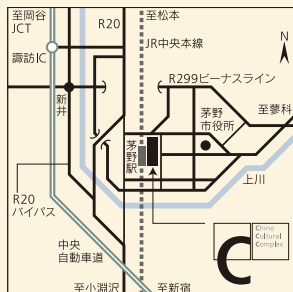
参加費 **無料** | 定員 **30名**(要事前申込み、先着順) ※小学3年生以下は保護者同伴

はじめまして!



## 茅野市民館のご紹介

茅野市民館は、2005年に開館した文化複合施設です。舞台の上演やコンサートなどを楽しめる劇場・音楽ホール、アート作品と出会う美術館・市民ギャラリー、ふらりと立ち寄って本を読める図書室などがあります。茅野駅東口につながった場所にあるので、ロビーや休憩スペースで待ち合わせをしたり、ひと休んでいる人たちも。ガラス張りで外と中が繋がったような開放感も魅力です。どうぞ、お気軽にお立ち寄りください!



お問い合わせ

### 茅野市民館

指定管理者 株式会社地域文化創造

長野県茅野市塚原一丁目1番1号  
開館時間 9:00～22:00 火曜休館  
Tel.0266-82-8222  
<http://www.chinoshiminkan.jp/>

chinoshiminkan

