

小さな子どもの  
すてきな時間

参加費  
無料

赤ちゃん、小さな子どもたちへ  
茅野市民館から招待状♪

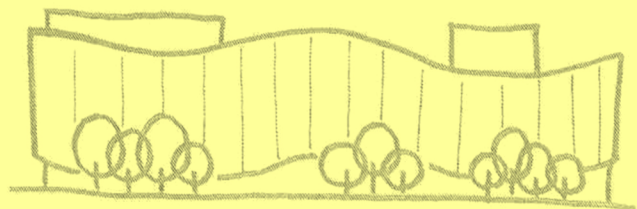
## 0123の日 ～市民館へようこそ！～

10/6(木)は「0123」ウェルカム・デイ！

と き／2016年10月6日(木)10:00～13:00  
ところ／茅野市民館

(^^)/ ☒ この招待状をお持ちください。入り口で市民館 MAP をお渡します。

茅野市民館は、いつでもだれでも、ウェルカム♪  
お芝居やコンサートを楽しめるホール  
絵画や彫刻、気軽にアート気分の美術館  
絵本コーナーのある立ち寄りやすい図書室  
自然のなかでゆったり気分の中庭や  
電車見物スポットのスロープなど  
開放的な「市民の館(やかた)」です。



…でも、  
「いつでもどこでも元気すぎる子どもと一緒にホールや美術館に出かけるなんて、夢のまた夢。」  
「ベビーカーを押して入るって、まわりの視線が気になるな～」  
…なんて思っていないですか？

そこで、小さな子どもたちと、子どもたちを連れた皆さんへ、  
10月6日(木)を市民館見物のウェルカム・デイ「0123の日」にしました。  
いつもの市民館に加えて、お楽しみミニイベントもあります。  
市民館がどんなところか、お散歩がてら見物に来てみませんか？



詳しくは裏面をご覧ください。

お問合せ

茅野市民館 9:00～22:00 (火)休館

〒391-0002 茅野市塚原一丁目 1-1

☎0266-82-8222 ☒0266-82-8223

0123の日～市民館へようこそ！～  
10/6(木)は“0123” ウェルカム・デイ！

参加費  
無料

赤ちゃんや小さなお子さんと一緒に、館内を見物いただけます。  
当日お配りする市民館 MAP を手に、自由にめぐってみてください。  
“見る聞くポイント”では市民サポーターがご案内しますので、お気軽にお声がけください♪

お楽しみ  
ミニイベントも  
あります♪

市民館バックステージツアー  
出発時間 ①10:30～ ②11:30～  
定員 各回親子8組

事前にお申し込みください。  
市民館の舞台裏(バックステージ)を  
ご案内いたします。ベビーカーでもOK！

【お申込み】茅野市民館事務室にお越し  
いただくか、お電話でお申し込みください。  
☎0266-82-8222

ミニミニコンサート  
開演:11:00  
会場:マルチホール  
10分間のピアノコンサートです。  
リラックスしてお楽しみください。

マルチホールの舞台の上に  
立ってみよう！記念撮影OK！

おっきな絵を描こう！  
時間:10:00～13:00  
場所 中庭  
チョークでお絵かきしてみよう！

ボンちゃんをさがせ！  
時間:10:00～13:00  
館内のどこかにいる  
「ボンちゃん」をさがそう。  
楽しいことが起こるかも？

東広場とイベントスペースは飲食OKです。  
お弁当やおやつをもって、ピクニック気分！

「小さな子どものすてきな時間」ってな～に？

入園前の子どもたち(0～3歳)と、そのご家族へ、お芝居や音楽など、舞台との“初めての出会い”を贈るシリーズ企画です。今年度は12月に実施予定。お楽しみに♪

平成28年度茅野市民館主催事業 小さな子どものすてきな時間 その7 関連企画  
主催:茅野市民館指定管理者 株式会社地域文化創造/企画制作:NPO法人サポートC  
お問合せ:茅野市民館指定管理者 株式会社地域文化創造  
〒391-0002 茅野市塚原一丁目1-1 ☎0266-82-8222 ☎0266-82-8223  
開館時間 9:00-22:00 休館日:毎週火曜日(火曜日が祝日の場合は、その直後の休日でない日)

